

# De închiriat

## Crystal Tower

București, Sector 1, blvd. Iancu de Hunedoara 48

### Informații despre clădire

Stadiu	Existentă
Anul construcției	2011
Rația de parcare	1 / 100 mp
Suprafața totală a clădirii	15 000 mp

### Termeni comerciali

Spațiu de birouri*	după înregistrare *
Parcare	după înregistrare *
Taxă de întreținere*	după înregistrare *
Perioada minimă de închiriere	după înregistrare *
Disponibilitate	după înregistrare *

\* Asking terms for m<sup>2</sup>/month

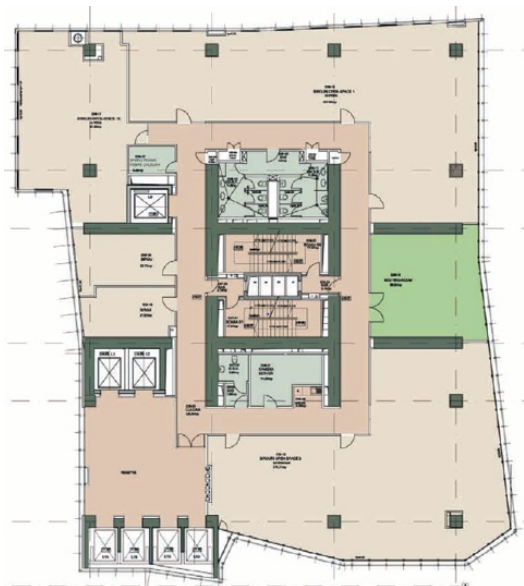
### Amplasament



### Spațiu Disponibil

Clădire închiriată complet

## Planul etajului



## Transport public

Metrou: M1, M2

Autobuz: 182, 335, 381

Tramvai: 1

Contact



+40 21 302 3400

Mai multe informatii